



# 公共サービス にもっと投資を！

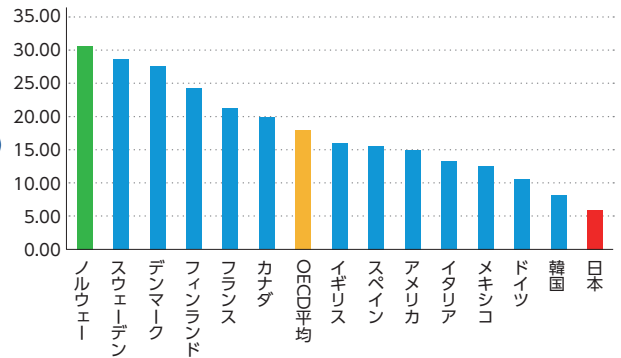
近年頻発する地震や大雨などの自然災害や、コロナをはじめとした感染症への対応など、地域の住民の日常生活を支える公共サービスが果たす役割は大きくなっています。

地域で暮らす皆さんが安心して日々の生活を過ごすために、多様化するニーズに対応した公共サービスの維持・拡充と、それを支える人員の確保、労働条件等の改善が不可欠です。より良い地域の未来を創るためには、あなたの力が必要です！ご協力をお願いします！



## 01. 全就業者に占める公務員の割合の 国際比較(2019年)

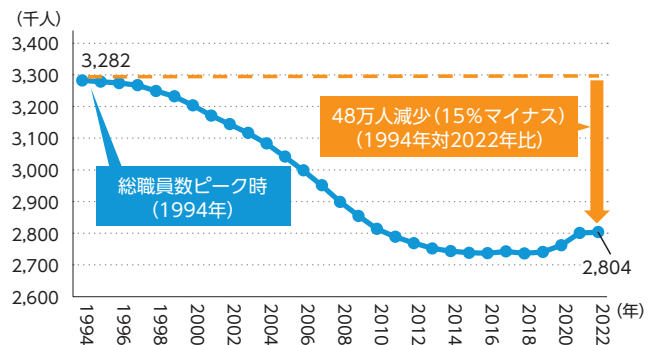
先進国を中心としたOECD（経済協力開発機構）というグループの中でも  
**日本の公務員の割合は他国と比較して  
圧倒的に低いんだね！**



出所：OECD「Government at a Glance 2021」より自治労作成

## 02. 地方公共団体の総職員数の推移

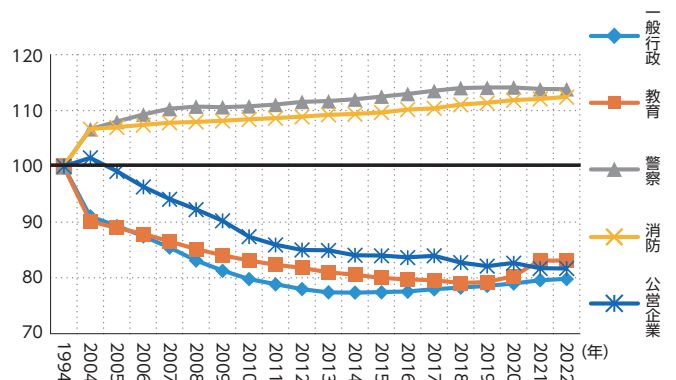
地方公共団体の総職員数は1994年をピークに、徐々に減らされ続け、近年は減らし過ぎてしまったことから微増したものの、  
**ピーク時から  
約48万人も減少しているよ！**



出所：総務省「地方公共団体定員管理調査」より自治労作成

## 03. 部門別職員数の推移 (1994年を100とした場合)

警察・消防は増えているけど、住民サービスを支える一般行政(清掃等含む)や、子どもの教育に関わる職員(給食等含む)、ライフラインを支える公営企業職員は**減っているね！**



地域を支える 公共サービスの担い手の確保にむけて、「公共サービスにもっと投資を！」にご協力を！